

# PRZEKRÓJ PRZEZ SYSTEM OCIEPLENIA

System z warstwą zbrojącą standardową (w strefie powyżej 3 m mierząc od poziomu terenu)

Łącznik do mocowania  
izolacji termicznej z zaślepką

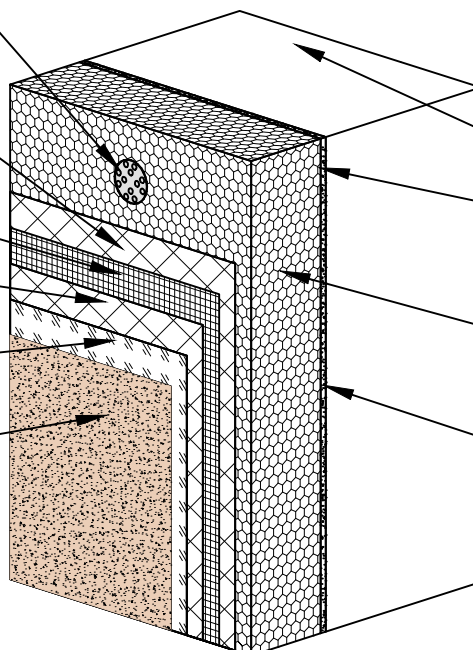
Warstwa zaprawy klejącej  
STO Levell Uni

Siatka zbrojąca  
z włókna szklanego

Warstwa zaprawy klejącej  
STO Levell Uni

Podkład tynkarski  
STO Putzgrund

Cienkowarstwowy tynk  
silikonowy STO Silco K



Istniejąca ściana zewnętrzna

Zaprawa klejąca  
STO-Baukleber

Płyta izolacji termicznej

Grunt głęboko penetrujący  
STOplex W

System z warstwą zbrojącą wzmocnioną (do wysokości 3 m od poziomu terenu)

Łącznik do mocowania  
izolacji termicznej z zaślepką

Warstwa zaprawy klejącej  
STO Levell Uni

I Warstwa siatki zbrojącej  
z włókna szklanego

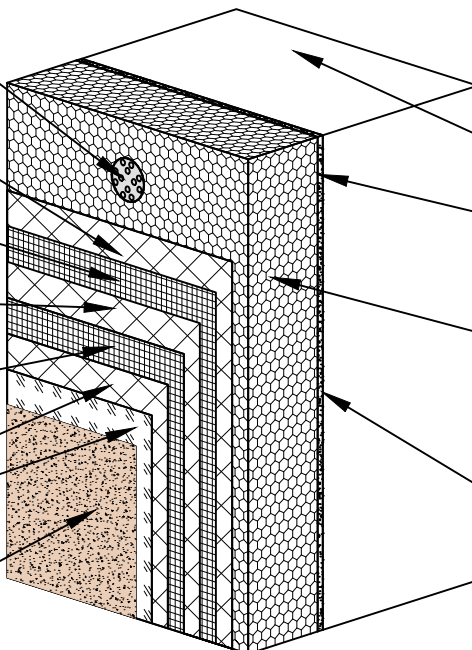
Warstwa zaprawy klejącej  
STO Levell Uni

II Warstwa siatki zbrojącej  
z włókna szklanego

Warstwa zaprawy klejącej  
STO Levell Uni

Podkład tynkarski  
STO Putzgrund

Cienkowarstwowy tynk  
silikonowy STO Slico K



Istniejąca ściana zewnętrzna

Zaprawa klejąca  
STO-Baukleber

Płyta izolacji termicznej

Grunt głęboko penetrujący  
STOplex W

## UWAGI:

Jednoczesne stosowanie materiałów różnych producentów jest niedopuszczalne!

**EKOPROBUD**

Biuro projektowe EKOPROBUD  
43-190 Mikotów, ul. Żwirki i Wigury 65/206  
tel. 501 053 972, www.ekoprobudsc.com.pl

ADRES INWESTYCJI: Budynek mieszkalny wielorodzinny  
ul. gen. Jerzego Ziętka 66  
41-940 Piekary Śląskie

REMONT BUDYNKU ZLOKALIZOWANEGO  
PRZY UL. GEN. JERZEGO ZIĘTKA 66 W PIEKARACH ŚLĄSKICH

## PRZEKRÓJ PRZEZ SYSTEM OCIEPLENIA

ARCHITEKTURA  
PROJEKTOWAŁ:

mgr inż. arch. L. Witański nr upr. 743/87

PODPIS:

09-2025

SPRAWDZIŁ:

mgr inż. arch. Ł. Wengler nr. upr. 6/10/SLOKK

PODPIS:

SKALA:  
1:10

OPRACOWANIE:

mgr inż. K. Krajewska

PODPIS:

NR RYS.

KIEROWNIK BIURA:

dr inż. T. Muzyczuk

PODPIS:

14